



## haildoc - der schnellste Hagelmelder

### Hagelschläge nehmen zu

und werden bösartiger. Das Jahr 2009 war ein Rekord-Schadenjahr. Damit steigen auch die Anforderungen an ein effizientes Schaden-Management auf der Grundlage von rasch verfügbaren und zuverlässigen Schätzungen des Hagelschaden-Potenzials.

### haildoc - der schnellste Hagelmelder

Innert weniger Minuten nach einem Hagelereignis erhalten Sie eine Detailkarte und eine Ortschaftenliste des Hagelschaden-Potenzials auf Ihren Bildschirm. Versicherungen und Reparatur-Werkstätten schwören auf haildoc. Warum nicht auch Sie?

### Was bietet haildoc?

- Hagelschaden-Potenzial aus Radarmessdaten
- Hagelkarte 3/7-stufig mit Ortschaften-Abfrage
- Ortschaftenliste mit Bevölkerungsdichte
- Alarmdienst bei Hagelereignissen

### haildoc 3

- Neuberechnung alle 5 min
- Hagelkarte 3-stufig, 3h-Intervalle eingefärbt
- Sofortalarm bei 1. Hagelschlag des Tages
- Statusalarm bei Hagel, alle 3 Stunden
- haildoc 24 inbegriffen

### haildoc 24

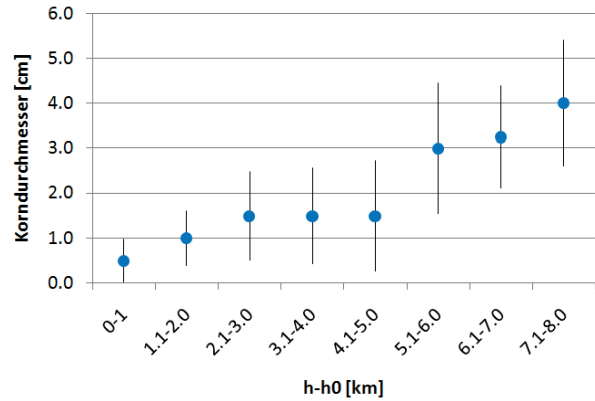
- Neuberechnung morgens 6 Uhr
- Hagelkarte neu 7-stufig, 24h-Intervall
- Angabe Hagelrisiko und Korndurchmesser
- Karte/Liste bleiben 24 Std. einsehbar
- Statusalarm bei Hagel, kurz nach 6 Uhr

### Kontakt

Schweiz: meteoradar gmbh  
Tel. +41 (0)44 700 12 15  
schmid@meteoradar.ch

Deutschland: Meteomedia GmbH  
Tel. +49-234-9788 0  
haildoc@meteomedia.de

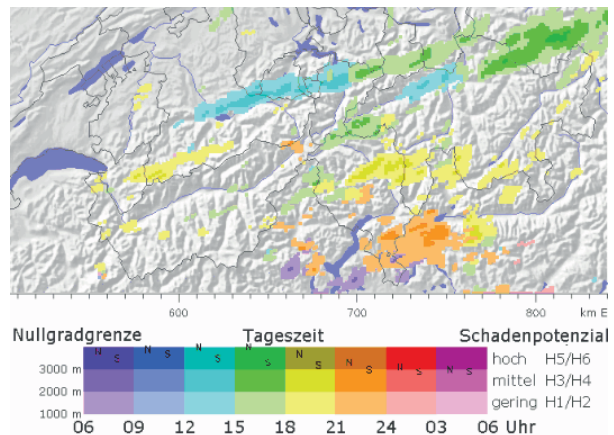
### Vergleich Hagelkorngrossen/Radar



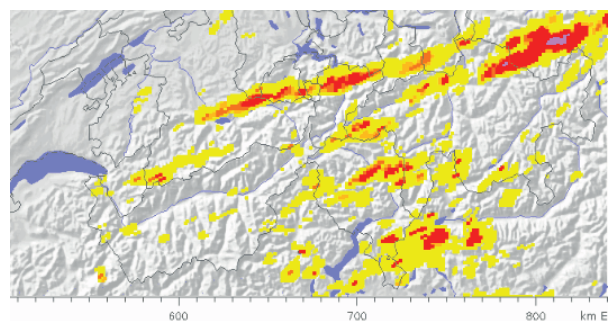
Quelle: Schweizer Sturmforum  
(Meyer und Schmid 2010)

### Was ist neu bei haildoc 2010?

- **Neu:** Verbesserte Korngrossenerkennung
- **Neu:** Getestet mit dem Archiv des Sturmforums
- **Neu:** Angaben zur betroffenen Bevölkerungszahl
- **Neu:** Alarmdienst selbst konfigurierbar



Kartenausschnitt Haildoc 3



Kartenausschnitt Haildoc 24